

入院時の持ち物

入院準備の際にお役立てください



地方独立行政法人 広島市立病院機構

広島市立北部医療センター安佐市民病院

Hiroshima City North Medical Center Asa Citizens Hospital



目次

※目次をタップすると
該当のページを
ご覧になれます (PDF版)

.....

入院する時の持ち物

一持ち物

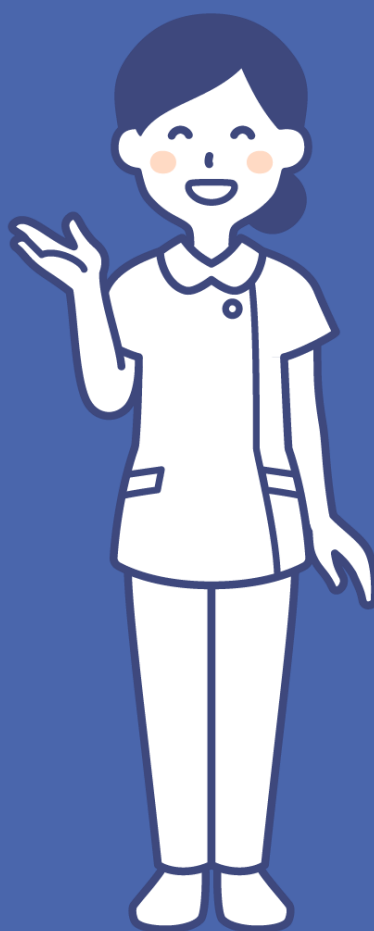
一私物管理について

備品リスト

レンタルサービス

入院時のお願い

入院する時の 持ち物について





持ち物

お薬

- 服用中のお薬
（入院予定日数分）
- お薬手帳・お薬の説明書





持ち物

院内での履きもの

- シューズ（外履き可）



※かかとを覆えるもの



持ち物

衣類

★ 寝巻き

● 肌着

● 下着類 など



※治療内容によっては、特別に必要なものがあるので、看護師から説明します

※新生児の寝衣は病院で準備しています

★ レンタル可



持ち物

洗面・洗髪用具

- ★ タオル
- ★ バスタオル
- ★ 歯磨き粉・歯ブラシ
- ★ 入れ歯ケース
- ★ 入れ歯洗浄剤
- 電気カミソリ
- くし
- ★ シャンプー
- ★ 石けん



など

※ドライヤーは無料で貸し出し
します

★ レンタル可



持ち物

食事用品

★ はし

★ スプーン

★ コップ



● 吸い飲み（必要時）

★ ストロー

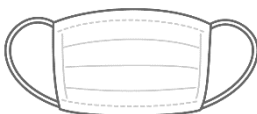
など

★ レンタル可



持ち物

その他の日用品

- マスク 
- ★ ティッシュペーパー



- イヤホン
- 洗濯用洗剤（必要時）

- 筆記用具類



- ハンガー

など

★ レンタル可

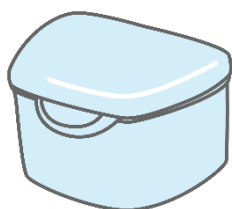


私物管理について

患者さん及びご家族の方
の**自己責任のもと管理を**
お願いします



義歯



補聴器



眼鏡

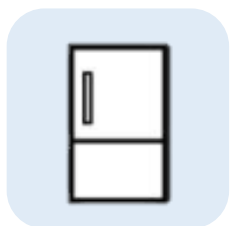
※各ケースをご持参ください



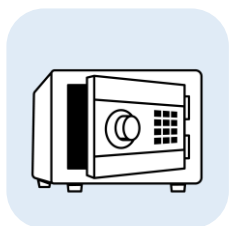
病院にある備品



テレビ
(一部有料)



冷蔵庫
(一部有料)



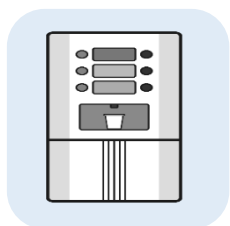
セーフティ
ボックス



ロッカー



フリーWi-Fi



給湯器・
給茶機



洗濯機
(有料)



乾燥機
(有料)



電子レンジ



ドライヤー



シャンプー
ボディソープ
(有料)



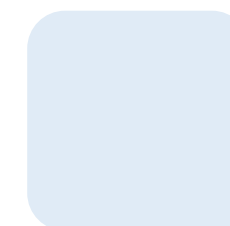
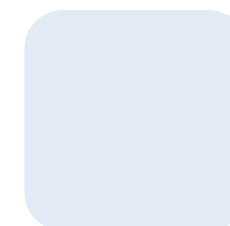
パジャマ
(有料)



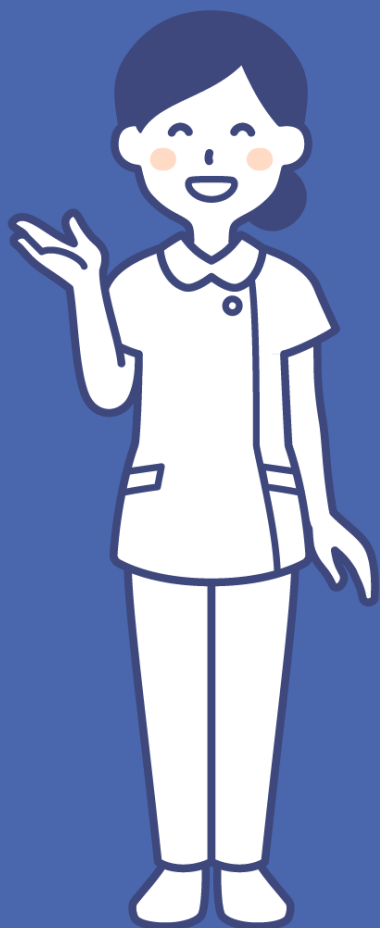
タオル
(有料)



ルーム
シューズ
(有料)



レンタルについて



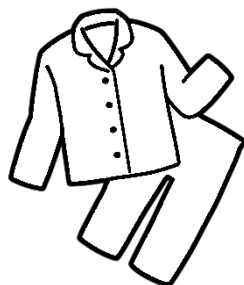


セットレンタル

慣れない環境で少しでも楽に安心して生活できるように

セットレンタル

衣類・タオル・消耗品を
1日単位のレンタルで
ご利用いただけるサービス
です



※紙おむつは含まれておりません

衣類・タオルは全て
お洗濯付きです

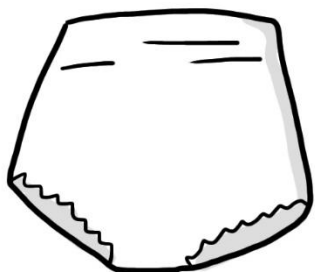




紙オムツセット

紙オムツセット

紙オムツを**1日単位**で
ご利用いただける
サービスです

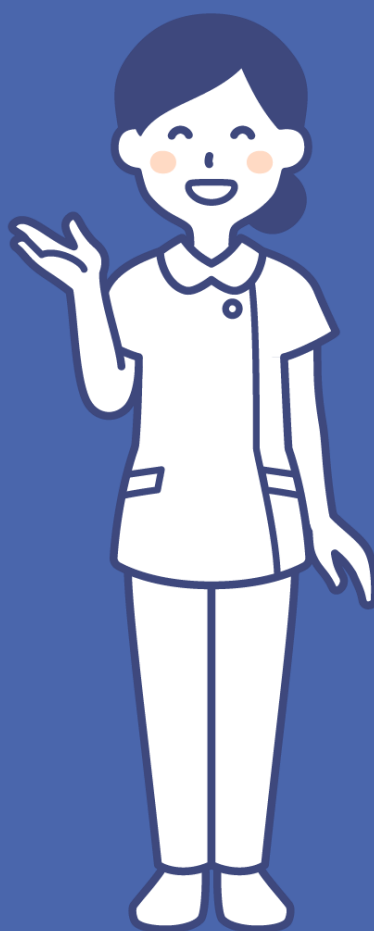


※紙オムツセット単独でもお申し込み可能

医療費控除の対象と
なります



入院時のお願い





お願い

- ☑ 多額の現金・貴重品は持ち込まないでください
- ☑ 備え付けのセーフティーボックス（鍵付）をご利用ください
ご利用の際は必ず**鍵を**
かけてください





お願い

- T字カミソリ・爪切り・
はさみ・ライター・電気
湯沸器は持ち込まないで
ください



T字カミソリ



爪切り



はさみ



ライター



電気湯沸器

ご確認

ありがとうございました



地方独立行政法人 広島市立病院機構

広島市立北部医療センター安佐市民病院

Hiroshima City North Medical Center Asa Citizens Hospital

