

# 高額療養費制度 について

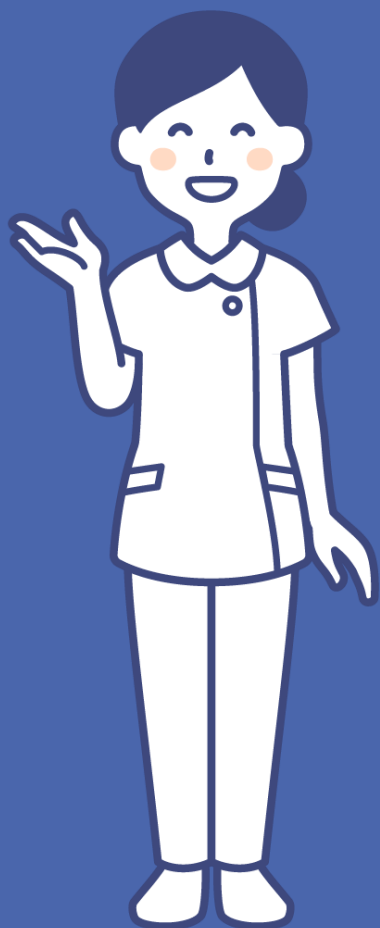


地方独立行政法人 広島市立病院機構

広島市立北部医療センター安佐市民病院

Hiroshima City North Medical Center Asa Citizens Hospital

# 高額療養費制度とは



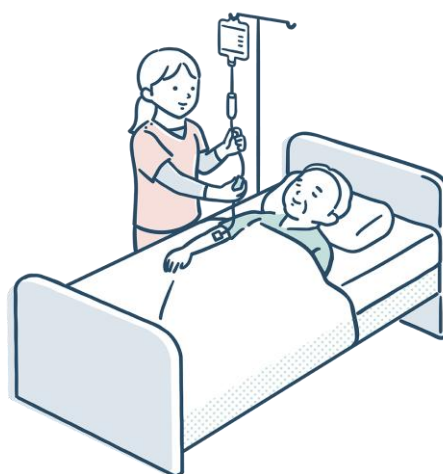


## 高額療養費制度とは

医療費が高額になった際に自己負担を軽減するための制度



重い疾患



長期の入院

実際に支払金額は上限までに抑えられます



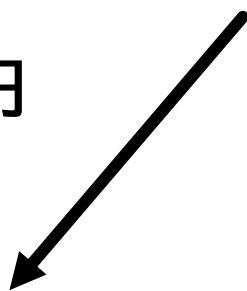


## 高額療養費制度とは

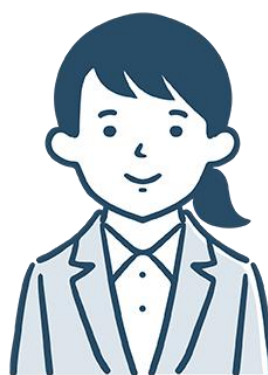
医療費5,000円の場合  
(3割負担の方)



1,500円  
(3割)



病院



保険者

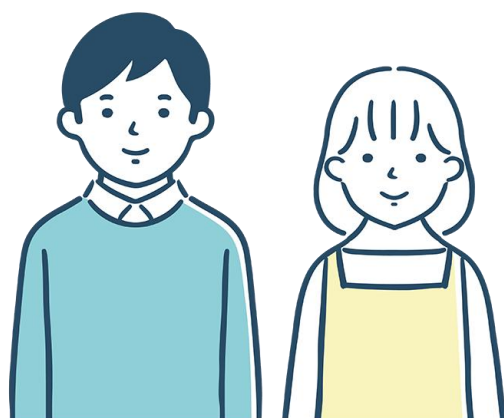
3,500円  
(7割)





# 高額療養費制度とは

医療費100万円の場合  
(3割負担の方)

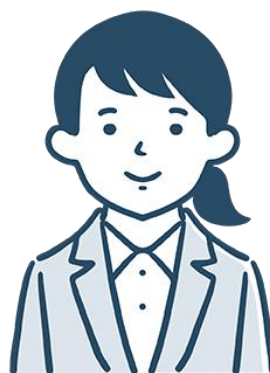


~~30万円~~  
(3割)

約9万円  
(負担上限額)



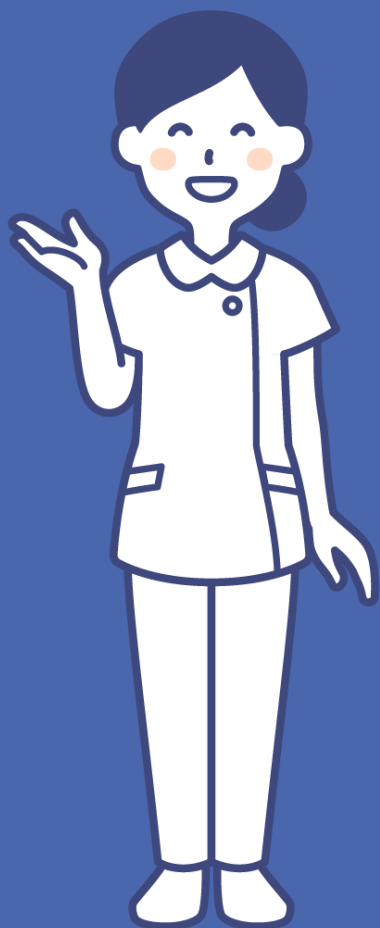
病院



保険者

約91万円  
(7割70万+高額療養費21万)

# 制度のポイント



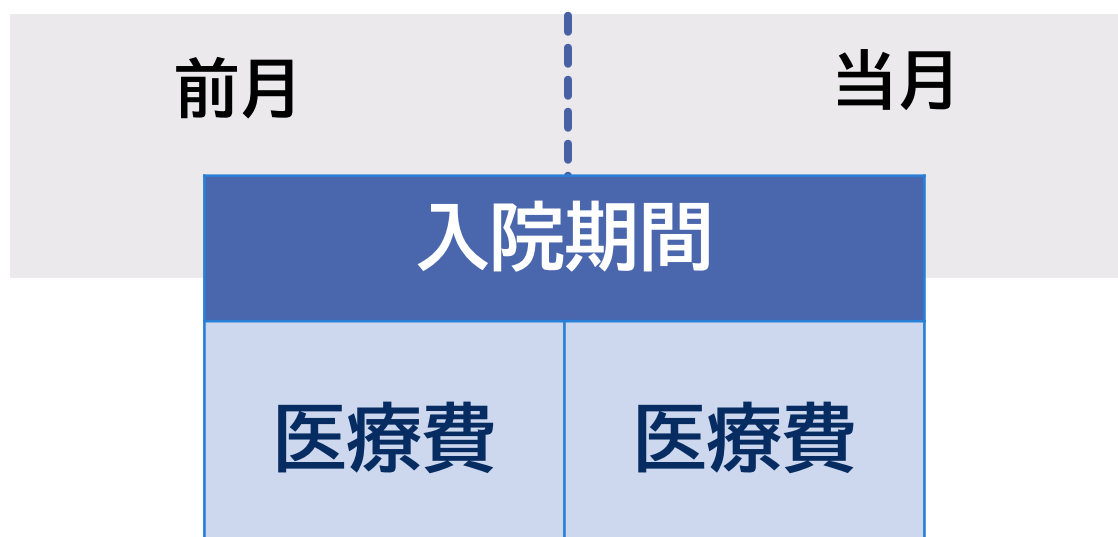


## 制度のポイント① 自己負担額の計算

- 上限額はひと月ごとに計算されます



負担上限額までお支払い

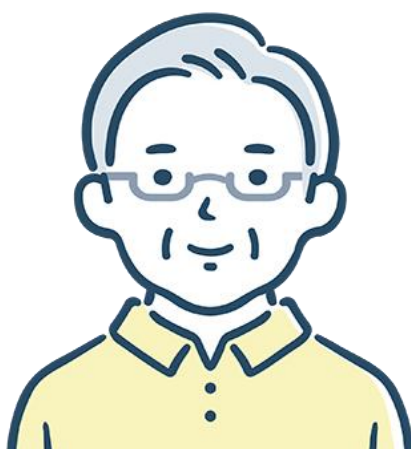
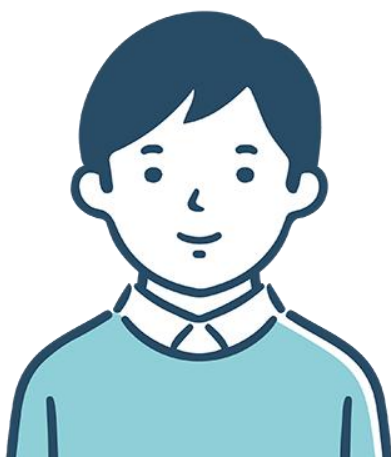


月ごとに負担上限額までお支払い



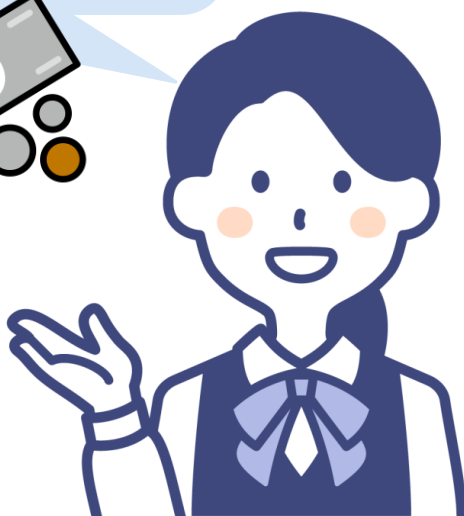
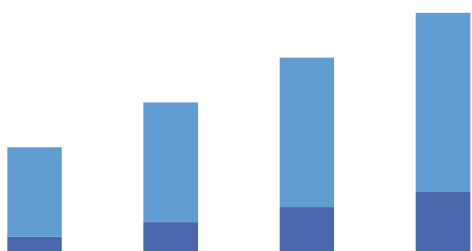
## 制度のポイント② 自己負担額の上限額

- ✓ 上限額は患者さんによって異なります



年齢や所得（収入）で変化

所得が高い人ほど上限額は高くなります





## 制度のポイント③ 対象となる費用



### 対象となる費用

公的医療保険が適用される

医療費

●診察

●検査

●手術

●薬 など



### 対象外となる費用

保険適用外の費用

●差額ベッド代

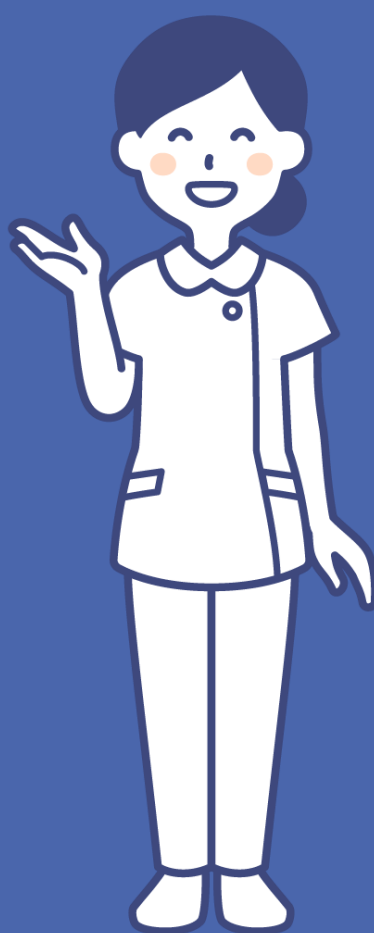
●先進医療費

●美容整形

●健康診断

●入院時の食事代 など

制度を受けするには





# 利用の流れ

病院窓口 で手続き

マイナ保険証

マイナ保険証

または資格確認書

健康保険  
資格確認書





## マイナ保険証を利用

- ☑ マイナ保険証でオンライン資格確認を行います



本人確認

情報提供に  
**同意**

※イメージ

※マイナンバーカードの健康保険証利用登録の申し込みが必要です



## 資格確認書を利用

資格確認書とは…

マイナ保険証を持っていない方が、これまでの保険証の代わりに使う書類

- ✓ 医療機関の受診時に窓口  
に提示してください



# ご確認

# ありがとうございました



地方独立行政法人 広島市立病院機構

広島市立北部医療センター安佐市民病院

Hiroshima City North Medical Center Asa Citizens Hospital

