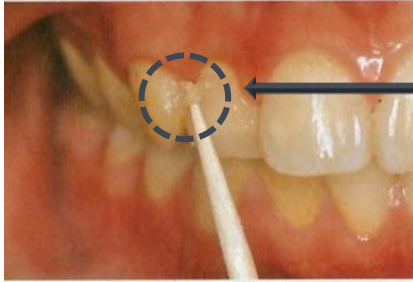


手術・治療を受けられる患者様へ



不潔な状態で手術や治療を始めると、
口の中の細菌が原因で
全身的な感染症を起こす危険があります。



歯垢（デンタルプラーク）



1 mg 中に1000億個の
細菌を含みます。

感染予防

口の中の細菌が引き起こす感染症



歯牙損傷、脱落予防



創部感染

誤嚥性肺炎

人工呼吸器関連肺炎

感染性心内膜炎 など

当院歯科およびかかりつけ歯科が連携し、手術・治療中の
事故や感染を予防します。

口腔内検査を行い、安全に治療を進めましょう。



処置前



処置後



2016.12

広島市立安佐市民病院 歯科