

臓器を残し、機能・形態を温存する、最先端の低侵襲ながん治療

「新病院にむけての新たなアピールポイント・特徴」

“地域医療に基づいた放射線治療を提供する”

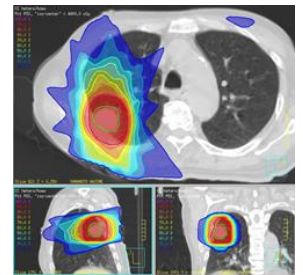
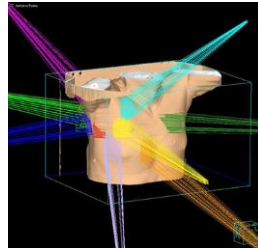
すなわち

広島市中心部まで行かなくても、可部で

現在よりさらに高度な高精度治療

化学放射線療法・緩和療法

までできる体制を現在構築中です。



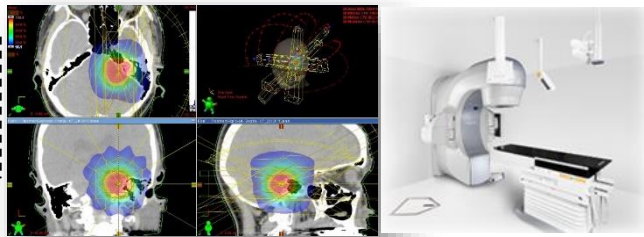
「新病院での放射線治療科の目玉(予定)」

➤ 頭部定位放射線治療

- 脳に転移したものや悪性原発性脳腫瘍、良性脳腫瘍に対して行われる。
- サイズ：直径 3cm 程度、数：1-3 個程度まで適応。
- 病変の種類、位置、大きさによって、1 回～複数回で照射を行う。

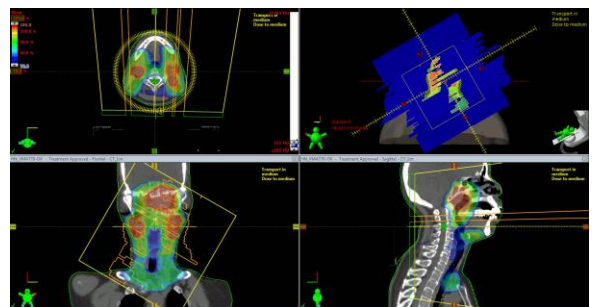
担保しなければならない照射条件

- 位置精度：±1 mm
- 照射精度：±1 mm



➤ VMAT (強度変調回転放射線治療)

- Volume Modulated Arc Therapy (回転型 IMRT)
- 回転中 リーフ・回転速度・線量率変化
- 照射時間の短縮
- それにより、照射中の位置変動なども少なくなる⇒治療成績向上
- 複雑な形状の IMRT も可能に
- 患者被ばくの低減も可能



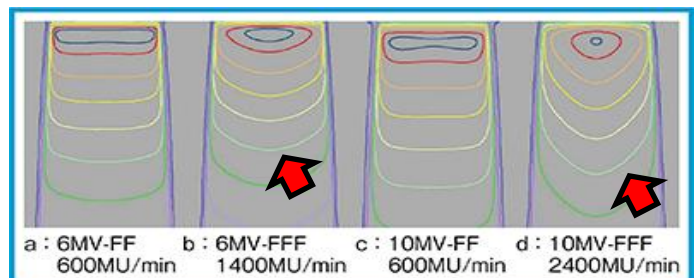
➤ FFF ビームを用いた体幹部定位放射線治療

平坦化フィルタを利用せず照射
高線量率の照射が可能

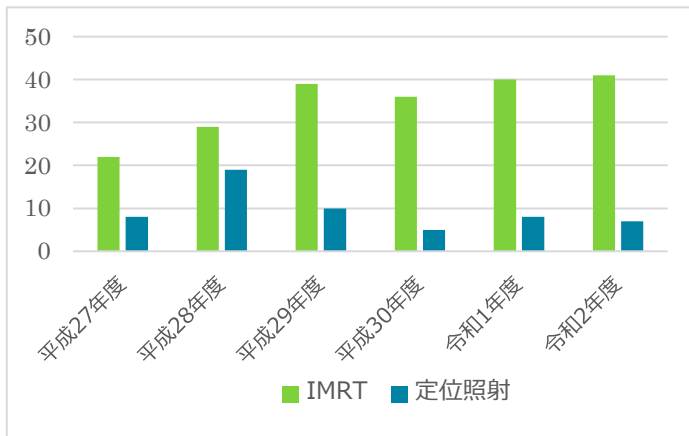
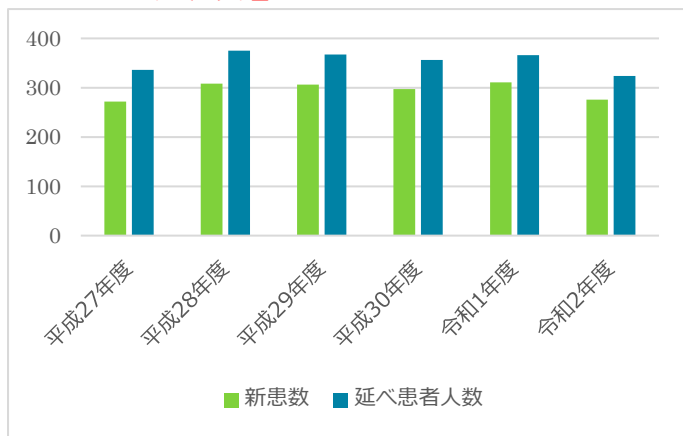


ピンポイント照射で利用する

- 治療時間の短縮
- 照射中の患者位置精度の向上



「診療実績」



2020年3月までの高精度治療施行件数

IMRT 2010年1月～2021年3月 275例

(前立腺204 頭頸部34 頭部28 婦人科4 直腸4 頸部食道1)

定位照射 2012年5月～2021年3月 71例 (肺41例 肝30例)

「新病院に向けた新たな患者像」

前立腺癌のIMRTを用いた治療(ほかの癌は抗癌剤などの関係で主当該科を通して紹介になると思います)、乳房温存療法後の放射線治療、がん患者のQOLを上げる緩和治療、手術が困難な肺癌・肝臓癌患者の方などに対する定位照射などを依頼していただければと思います。

敷居はけして高くありません。気軽に電話で後相談ください。

(当科から当該科に連絡なども致します)



日本放射線腫瘍学会認定施設

広島市立安佐市民病院 放射線治療科 医師スタッフ紹介

きりう ひろし 桐生 浩司 (S61卒)	放射線治療科主任部長 放射線診断科部長 〔放射線治療全般〕	いしはら そういちろう 石原聡一郎 (H29卒)	放射線治療科医師 放射線診断科医師 〔放射線治療全般〕
----------------------------	-------------------------------------	--------------------------------	-----------------------------------

広島市立安佐市民病院 放射線治療科 外来診療案内

	月	火	水	木	金
1診	石原(再診)	石原(再診)	桐生(再診)	桐生(再診)	桐生(再診)
2診	桐生	桐生	石原	石原	石原

■ は予約診療不可